



Indoor & Digital Transfer



Stampante base acqua a getto d'inchiostro da 54" per produzione di qualità

La stampante sublimatica a base acqua XpertJet 1341WR Pro da 54" (137 cm) offre tutto ciò che ci si aspetta da una stampante di grande formato Mutoh: è robusta e affidabile, e in grado di fornire ogni volta risultati di alta qualità.

La XpertJet 1341WR Pro è dotata di una testa di stampa piezo a goccia variabile Mutoh AccuFine 1600, che offre la migliore precisione di posizionamento delle gocce della categoria, e di i-screen, il nuovo algoritmo di stampa ad onde proprietario Mutoh che elimina ulteriormente il banding.

Gli inchiostri a sublimazione della serie Mutoh DS3, caratterizzati da una maggiore densità di colore, garantiscono un consumo ridotto, un'asciugatura più rapida e la compatibilità con carte leggere. Gli inchiostri sono forniti in sacche degassate da 1 kg per un getto affidabile, e un'eccellente definizione e nitidezza delle immagini.

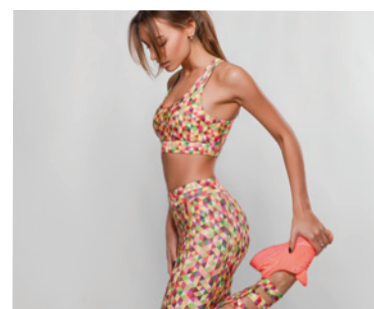
La stampante XPJ-1341WR Pro offre una qualità costante sia per la produzione di grandi volumi che per le piccole tirature. Imparare ad ottenere una produzione di qualità costante è semplice grazie al sensore integrato che effettua molteplici regolazioni automatiche e ai sistemi di riavvolgimento motorizzati opzionali.

Caratteristiche principali del prodotto

- Stampa a getto d'inchiostro a base acqua fino a 1371 mm (54")
- Testa di stampa AccuFine 1600 extra-larga: Doppio vantaggio: velocità e qualità!
- La nuova tecnologia di stampa ad onde i-screen garantisce una qualità eccezionale
- Tre diverse altezze della testa di stampa
- Velocità di produzione: 11,8 / 15,2 / 20,1 / 29,2 m²/h Configurazione a 4 colori
- Impareggiabile facilità d'uso grazie alle nuove ed esclusive tecnologie Mutoh
- Stampa ecosostenibile - alto livello di sicurezza per l'operatore
- Design salvaspazio - sicura e facile da usare

Possibilità di applicazione

Grafiche ed espositori per l'allestimento di punti vendita, decorazioni personalizzate per la casa, striscioni in tessuto, pronto moda, camicie, abbigliamento sportivo e molto altro ancora. Prodotti personalizzati su tutti i tipi di oggetti rigidi pretrattati o a base di poliestere, gadget e materiali flessibili. Produzione di stampe per affissioni dai colori brillanti in grandi volumi.





Stampante a getto d'inchiostro compatta a base

Caratteristiche

Larghezza mass. del supporto	1371 mm – 54"
Larghezza massima di stampa	1361 mm – 53,58"
Testine di stampa	1 testina di stampa AccuFINE 1600
Risoluzioni	300 x 600 dpi bis 1200 x 1200 dpi
Altezza testina variabile	3 livelli: 1,5, 2,0, 2,5 mm
Spessori dei supporti	0,3, 0,8, 1,3 mm
Velocità di stampa	11,8 m ² /h, 15,2 m ² /h, 20,1 m ² /h and 29,2 m ² /h
Sistema di srotolamento	non motorizzato per rotoli fino a 19 kg incluso
Sistema di riavvolgimento	motorizzati opzionali da 20 e 30 kg
Inchiostri	a sublimazione Mutoh serie DS3 all round HC Sacche da 1 kg *
Peso	81 kg – Printer & Stand
Dimensioni (LxPxA)	1916 x 685 x 1218 mm

* È necessario un adattatore opzionale

Inchiostro a sublimazione DS3 Allround HC

- Ampio gamut colori, colori vivaci e duraturi
- Stampe resistenti alla luce e lavabili
- Stampa diretta su tessuti in poliestere
- Stampa su carta sublimatica per il trasferimento o su tessuto o oggettistica in poliestere
- Elevata definizione e nitidezza dell'immagine
- Formulazione dedicata per le teste di stampa Mutoh AccuFINE di ultima generazione

AccuFINE 1600

- NUOVA testa di stampa piezo extra-larga
- 33% più larga, 11% di ugelli in più
- Maggiore risoluzione ottica
- Precisione di posizionamento dei punti ai massimi livelli della categoria
- Miglioramento della stabilità degli ugelli e della qualità dei punti

i-screen

From the inventors of Intelligent Interweaving

- Algoritmi di stampa ad onde di quarta generazione
- Qualità di stampa superiore
- Stampa senza banding a velocità più elevate

Elevato livello di assistenza all'utente per una produzione

La XPJ-1341WR Pro offre il massimo livello di assistenza all'utente grazie al sensore integrato che consente molteplici regolazioni automatiche (allineamento bidirezionale, regolazione dell'alimentazione dei supporti, tracciamento della quantità di materiale rimanente su un rotolo). Queste funzioni automatiche garantiscono una maggiore efficienza ed evitano gli sprechi. Per evitare interruzioni della produzione, in caso di ugelli otturati è possibile disabilitare alcune aree di ugelli sulla testa.



Distribuito da



© Mutoh Europe nv. Tutti i diritti riservati. Rev. 10 - 06/2022. Le specifiche sono soggette a modifiche senza preavviso. Le macchine raffigurate non mostrano necessariamente una configurazione standard. Tutti i marchi citati appartengono ai rispettivi proprietari.

LITP0200 IT- 06/22